

e powered by



LED OVLADAČ BOSCH
E-BIKE RYCHLÝ PRŮVODCE PRO ZAČÁTEČNÍKA

Vítejte v rodině!

Tento rychlý průvodce popisuje základní operace chytrého systému Bosch vašeho kola. Návod je rovněž k dispozici online ve vašem jazyce. Pomocí kódů a odkazů níže získáte přístup k online návodu.

Přestože na kole jezdíte už roky, měli byste si přečíst tento návod i

- příručku pro uživatele, kterou jste s kolem dostali.
- Komplexní manuál chytrého systému Bosch lze nalézt online na:

TREK

trekbikes.com/manuals



Diamant®

[diananrad.com/
bike-handbuecher/](http://diananrad.com/bike-handbuecher/)



Electra

[electra.trebikes.com/
electra-manuals/](http://electra.trebikes.com/electra-manuals/)



Všechny tyto návody a příručky obsahují kromě důležitých bezpečnostních upozornění i praktická doporučení ohledně vhodného použití a údržby vašeho kola a správné likvidace elektrických komponentů. Pokud nemáte přístup k počítači nebo internetu, můžete si od vašeho autorizovaného prodejce vyžádat tištěnou verzi.

⚠ Přečtěte si všechny instrukce.

Neznalostí byste mohli vážně ohrozit sebe i okolí. Informujte se. Než vyrazíte, všechno si pročtěte a zapamatujte.

Pár věcí, které byste měli o svém elektrokole vědět

1. Začněte pomalu

Je nám jasné, že rychlá jízda je zábavná. Ale na elektrokolo si nejprve musíte trochu zvyknout. Určitě už jste si představovali, jak motor nastavíte hned od začátku na nejvyšší výkon. První vyjížďky ale raději absolvujte pěkně v klidu a pozvolna. Začněte s nejnižší dopomocí motoru, abyste si na lehkost šlapání zvykli.

2. Začněte brzdit dříve

Elektrokola jsou těžší než běžná kola a pohybujete se na nich vyšší rychlostí. Vyšší výkon, vyšší rychlost a vyšší hmotnost. Při jízdě budete potřebovat víc času, abyste zareagovali. To znamená, že na elektrokole musíte brzdit dříve než na obyčejném kole. Při první zkušebních jízdách na novém elektrokole brzděte zlehka a intenzitu zvyšujte postupně. Nikdy nepoužívejte jen přední brzdu, brzděte oběma současně.

3. Jedete rychleji, než to vypadá

Elektrokola vypadají jako běžná kola. Řidiči a chodci proto nemusí očekávat, že pojedete tak rychle. Při jízdě buďte mimořádně opatrní a svému okolí věnujte zvýšenou pozornost.

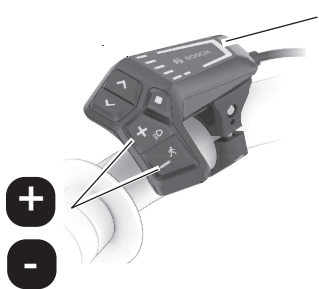
4. Stále platí ta stejná pravidla jako pro jiná kola

Nové elektrokolo vám nabídne novou úroveň svobody a zábavy. Nic to ale nemění na tom, že při pohybu po místních silnicích, cestách i stezkách musíte znát všechna pravidla silničního provozu a také je dodržovat. Ježdění si užívejte, ale nezapomínejte, že vyšší rychlost jde ruku v ruce s větší zodpovědností!

Dopomoc

Chcete určitě navštívit spousty míst i lidí. Tak do toho.

Výběr režimu podpory



Červená = Turbo | Turbo

Fialová = eMTB | Automatic

Modrá = Tour+ | Tour+

Zelená = Eco | Eco

Dopomoc

Zastaví se, když:

- Když přestanete šlapat.
- Když dosáhnete maximální rychlosti dopomoci (Maximální rychlosti se liší podle oblasti.)

Opět se spustí, když:

- Když začnete opět šlapat.
- Když šlapete a vaše rychlost klesne pod maximální rychlost dopomoci.

Podpora při chůzi s kolem

VAROVÁNÍ: Podporu při chůzi s kolem používejte jen tehdy, pokud kolo opravdu vedete. Nikdy ji nepoužívejte, pokud zrovna na kole jedete nebo když kola nejsou v kontaktu se zemí.



Dopomoc aktivujete tím, že budete držet tlačítko a s kolem půjdete dopředu nebo dozadu. Zařazením vyššího převodu zároveň přepnete úroveň dopomoci, maximální rychlost je 6 km/h.

Přepínání mezi obrazovkami / změna nastavení

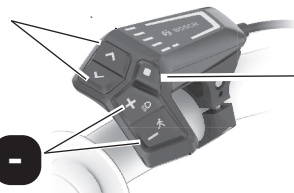
Nastavení: Jazyk • Jednotky • Čas • Doporučení přeřazení • Jas • Resetování nastavení



Další nebo předchozí obrazovka



Posouvání nahoru nebo dolů



Přístup k druhé úrovni údajů.

Stisknutím resetujete údaje o jízdě.

Poznámka: Do nastavení se nelze dostat během jízdy.

Zapnutí nebo vypnutí kola



ZAPNUTO | VYPNUTO: Krátce stiskněte.
Spárování s chytrým telefonem: Stiskněte a podržte.

Elektrický systém se automaticky vypíná v případě, že se kolo nehýbe a po dobu 10 minut nedochází ke stisku žádného tlačítka.

Světla (Jsou-li napojena elektrický systém)



ZAPNUTO | VYPNUTO

Poznámka: Pokud máte na kole nainstalované přední a zadní světlo, lze je naprogramovat, aby se zapnula či vypnula při zapnutí či vypnutí kola. V takovém případě nemusí být tlačítko světel funkční.

Baterie

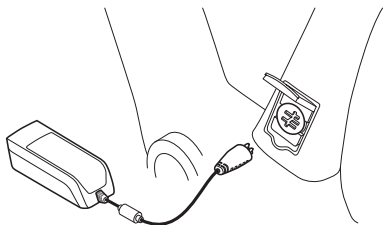
Nabití baterie

- Baterie je dodávána nabitá jen částečně. Nejlepší výkon zajistíte plným nabitím baterie před jízdou.
- Baterii lze snadno dobít na kole i mimo něj.
- LED diody ukazují úroveň nabití baterie.
- Při nabíjení baterie blikají kromě horní diody na dálkovém ovládní i diody na baterii.

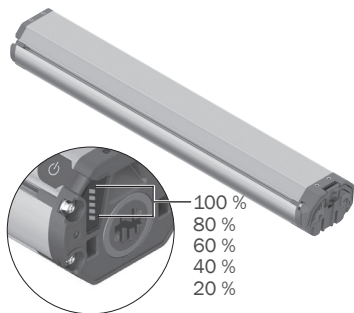
⚠ VAROVÁNÍ: Bezpečnost na prvním místě. Během nabíjení baterie dodržujte tato bezpečnostní opatření:

- Baterii dobíjejte pouze pomocí adaptéru chytrého systému Bosch. Nabíjení nevhodným přístrojem může negativně ovlivnit životnost baterie nebo způsobit její vznícení.
- Adaptér používejte pouze ve vnitřních a suchých prostorách.
- Nenechávejte baterii během nabíjení bez dohledu.
- Když je baterie plně nabitá, odpojte adaptér od baterie a zásuvky.

Na kole



Mimo kolo

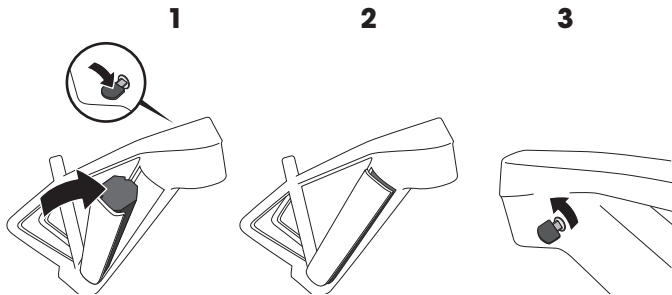


LED diody při nabíjení baterie blikají. Při plném dobití všechny svítí.

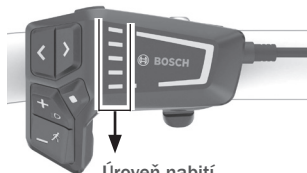
Připojení nebo odpojení baterie

Před připojením nebo odpojením baterie se přesvědčte, zda jsou baterie i kolo vypnuté. Na ovladači ani na baterii by neměly svítit žádné diody LED.

Vložení: 1 ▶ 2 ▶ 3 Vyjmutí: 3 ▶ 2 ▶ 1



Úroveň nabití baterie



Úroveň nabití

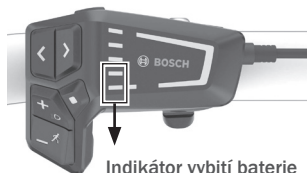
Modrý pruh = 20 %

Bílý pruh = 10 %

4 modré LED

+ 1 bílá LED

= nabito na 81–90 %



Indikátor vybití baterie

Dvě dolní LED změní barvu.

2 oranžové: 30–21 %

1 oranžová: 20–11 %

1 červená: 10 % až rezerva

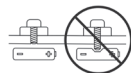
1 blikající červená: rezerva až vybito

Péče o baterii a elektrocolo

Kromě zábavy je třeba v případě elektrokol zmínit i jistá bezpečnostní varování pro vás a vaše kolo.

⚠ Všechno příslušenství pečlivě připevněte

Před montáží příslušenství se vždy poraďte s technikem s certifikací pro elektrocola. Špatný šroubek na špatném místě může vést ke zkratu v elektrickém systému nebo k poškození baterie, což pak může způsobit přehřátí systému. Vážně poškozená baterie se může vznítit. Pokud se domníváte, že je baterie poškozena, nechte ji neprodleně zkontrolovat u nejbližšího prodejce kol.



⚠ Baterii správně skladujte.

Pokud elektrocolo nebudete používat přes tři měsíce, baterii vyjměte a řiďte se níže uvedenými pokyny pro správné skladování.

- Baterii skladujte na suchém a odvětrávaném místě, kde se nevyskytuje vlhkost, zdroje tepla ani výbušné nebo hořlavé látky.
- Baterii skladujte při doporučené teplotě. Skladování baterie mimo doporučený rozsah může baterii poškodit, ovlivnit její výkon nebo způsobit samovznícení.



Rozmezí teplot pro skladování: 10 °C – 20 °C

- Kontrolujte nabití baterie. Snažte se, aby byla baterie nabitá minimálně na 30 % až 60 %. Úplným vybitím se baterie poškozuje.
- Jakmile je baterie nabitá, odpojte ji od adaptéru. Neskladujte baterii zapojenou do nabíječky.

⚠ Bezpečná přeprava elektrokola

- Pohonný systém Bosch znamená porci hmotnosti navíc k vašemu kolu. Přetížený nosič kol může způsobit smrt nebo vážné zranění. V manuálu svého nosiče kol se ujistěte, zda je vhodný i pro váš e-bike.
- Z kola sundejte baterii a pro bezpečný převoz ji umístěte do kabiny vozu. Baterie by se během převozu mohla z kola uvolnit a ohrozit vaše okolí.
- Během letního období nenechávejte baterii v autě. Teplota v autě může překročit maximální teplotní rozmezí doporučené pro skladování baterie. Extrémní horko může baterii poškodit nebo zapříčinit její vznícení.

⚠ Elektrokolo umývejte s citem

Neponořujte elektrokolo ani jeho komponenty do vody a nemyjte je vysokotlakou hadicí. Voda by se mohla dostat do elektrického systému a poškodit ho.

⚠ Na kole provádějte bezpečný servis a údržbu

Před zahájením jakékoliv údržby na svém e-biku, vždy vyjměte baterii. Nikdy se nepokoušejte otevřít jakékoliv části elektrického systému. V případě nutnosti opravy částí elektrického systému vždy kontaktujte nejbližšího prodejce kol.

Kontaktní informace

TREK

Ředitelství USA

Trek US
Customer Service
801 W Madison Street
Waterloo, Wisconsin 53594 USA
Tel.: 920.478.4678

Evropské ředitelství

Bikeurope B.V./Trek Benelux
Customer Service
Ceintuurbaan 2-20C
3847 LG Harderwijk
Nizozemsko
Tel.: +31 (0)88-4500699

Velká Británie

Trek Bicycle Corporation Ltd.
9 Sherbourne Drive, Tilbrook,
Milton Keynes, MK7 8HX
Tel: +44 1908 360 140

Austrálie a Nový Zéland

Trek Australia & New Zealand
Customer Service
PO Box 1747
Fyshwick, ACT 2609
Austrálie

Austrálie

Tel.: +61 2 6173 2400
customerservice_australia@trekbikes.com

Nový Zéland

Tel.: 0800-873-569
customerservice_newzealand@trekbikes.com

Diamant®

Evropské ředitelství

Trek Fahrrad GmbH
Auenstrasse 10
CH-8600 Dubendorf
Švýcarsko
Tel.: 00800 8735 8735

Electra

Ředitelství USA

Electra Bicycle Company
364 2nd Street
Encinitas, CA 92024
USA
Tel.: 1.800.261.1644

Evropské ředitelství

Bikeurope B.V.
Ceintuurbaan 2-20C
3847 LG Harderwijk
The Netherlands
Tel.: +31 (0)88-4500699

TREK

Electra

Diamant 