



CZ

## DOBÍJECÍ SVĚTLO

AMPP400™

HL-EL084RC



## Návod

<https://www.cateye.com/instruction/?id=HL-EL084RC>

CATEYE AMPP400

Search



Před prvním použitím světla si pečlivě prostudujte tento návod a uschovejte jej.

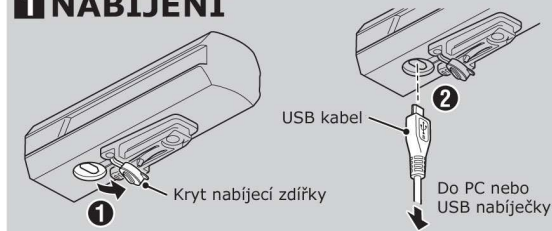
Design Pat. Pending  
Copyright © 2019 CATEYE Co., Ltd.  
HLEL088RC-190312 [066640780]



## Před prvním použitím

Světlo je dodáváno pouze částečně nabitě, aby byla možná vyzkoušet jeho funkčnost. Proto jej před prvním použitím nabijte podle postupu viz. "Nabíjení".

## 1 NABÍJENÍ



- Pomocí USB kabelu připojte světlo k PC nebo USB nabíječe. (Obr. 1-2) Vypínač se rozsvítí a začne nabíjení.  
\* Pokud je počítač ve spánkovém režimu nabíjení nefunguje.  
\* Doporučujeme používat 500mAh (USB2.0) nabíječku nebo výkonnější.

- Po nabití světla odpojte nabíječku a vložte zpět kryt konektoru.

**UPOZORNĚNÍ!**  
Ujistěte se, že jste vložili správně zpět kryt konektoru, aby světlo zůstalo voděodolné.

\* Čas nabíjení a svícení jsou přibližné hodnoty a mohou se lišit v závislosti na podmínkách použití světla a způsobu nabíjení.

## Vypínač světla

	Svítil nepřerušovaně	Nabíjí se
	Nesvítil	Baterie je nabitá
<b>Standardní doba nabíjení</b>		<b>4 h (1A) - 8 h (0.5A)</b>

## SPECIFIKACE

Zdroj světla	1x vysoce výkonná bílá LED	
Baterie	Li-ion 3,6v 2200mAh	
Nabíjení	Micro USB konektor	
Doba svícení	Vysoký výkon	Přib. 2h
	Nízký výkon	Přib. 4h
	Svícení s blikáním	Přib. 6h
	Blikání	Přib. 60h
Doba nabíjení	Přibližně 4(1A)-8(0,5)h (USB2.0)	
Pracovní teplota	Nabíjení:	5 až 40C
	Svícení:	-10 až 40C
Počet nabití a vybití:	Přibližně 300krát (dokud kapacita neklesne pod 70%)	
Rozměry	34 x 100 x 37mm / 117g (včetně baterie)	
* Specifikace a design se může změnit bez předchozího upozornění.		

## VAROVÁNÍ

- Světlo nastavte tak, aby šel hlavní proud světla směrem dolů tak, abyste neoslňovali protijedoucí cyklisty a řidiče.
- Před jízdou se ujistěte, že je světlo správně připevněno v držáku, svítí a není cloněno žádným zavazadlem.
- Věnujte pozornost stavu baterie, pravidelně kontrolujte ukazatel stavu baterie.

## UPOZORNĚNÍ!

- Světlo nenechávejte v dosahu dětí.
- Světlo nemontujte příliš blízko bezdrátových cyklopočítačů. Pokud byste jej namontovali příliš blízko, mohlo by dojít k ovlivnění přenosu dat.
- Pro případ nečekaného vypnutí světla, doporučujeme vozit náhradní světlo.
- Světlo je kompletně voděodolné a může se používat za deště. Přesto jej záměrně neponořujte do vody.
- Pokud dojde k znečištění světla, očistěte jej hadrem navlhčeným v šetrném čistícím prostředku. Nikdy nepoužívejte benzín nebo ředidlo, které by mohly poškodit plasty.

## LITHIUM-ION BATERIE

## Doporučení pro dobíjení

- Vyvarujte se dobíjení světla na přímém slunci nebo ve vozidle, světlo byste měli dobíjet při teplotě 5 až 40°C.
- Před dobíjením zkontrolujte zda se nedostali do dobíjecího konektoru nečistoty.
- Během dobíjení se světlem netřeste.
- Pokud je PC ve spánkovém režimu, dobíjení nefunguje.
- Pokud je světlo dobité, vyjměte jej z nabíječky.

## Doporučení pro používání

- Dobíjení, vybíjení a skladování při vysokých teplotách může mít za následek rychlejší vybíjení baterie. Světlo neskladujte v rozpaleném autě nebo vedle topení.
- Pokud se výdrž světla citelně sníží, přestože je baterie správně nabitá, blíží se ke konci životnosti baterie. Použité baterie zlikvidujte v souladu s místními předpisy.

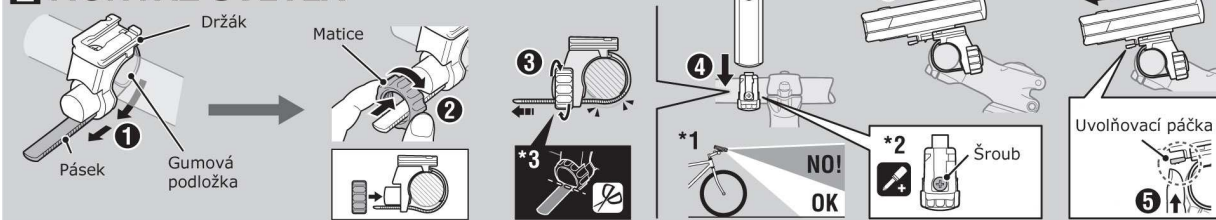
## Doporučení pro skladování

Doporučujeme skladování na suchém a tmavém místě. Při dlouhém skladování je důležité světlo jednou za 6 měsíců nechat alespoň 30min dobit.

## Doporučení ohledně likvidace

Pokud se rozhodnete světlo vyhodit, vyjměte z něj nejdříve baterii a zlikvidujte jí v souladu s místními předpisy.

## 2 MONTÁŽ SVĚTLA



- Upevněte držák na řídítka. (Obr. 1-3)
  - Zasuňte světlo do držáku, dokud neuslyšíte „cvaknutí“ a nastavte úhel světla. (4) (\*1)
  - Světlo sundáte z držáku stisknutím uvolňovací páčky a vysunutím směrem dopředu. (5, 6)
- \*2 Pro nastavení úhlu svícení světla povolte šroub. Jakmile nastavíte správný úhel, šroub utáhněte.

## UPOZORNĚNÍ!

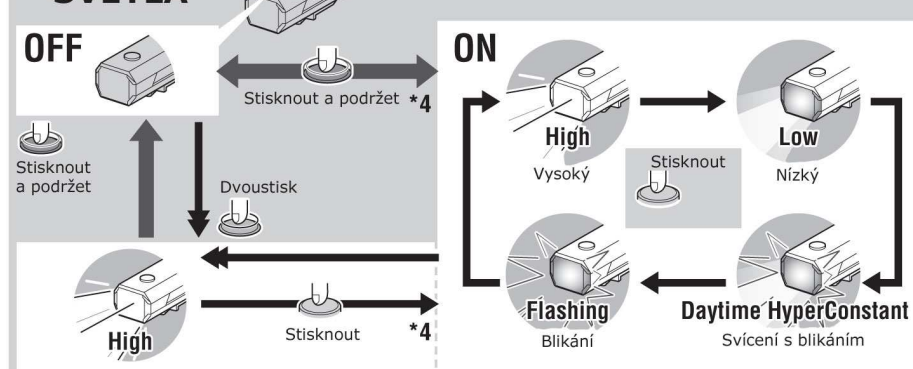
- Matici utáhněte pouze rukou. Pokud byste ji utáhli kleštěmi příliš silně, mohlo by dojít k stržení závitů.
- Pravidelně kontrolujte dotažení šroubu (\*2), aby nedošlo k jeho povolání.
- Přebytečnou pásku ustrhňte, předejete tak případnému zranění. (\*3)

## OMEZENÁ ZÁRUKA CZK

## Záruka 2 roky: vztahuje se pouze na světlo

Pokud během normálního používání dojde k problémům, bude příslušná část zadarmo opravena nebo vyměněna. Chcete-li výrobek vrátit, pečlivě jej zabalte, vyplňte své jméno, adresu, datum nákupu, nezapomeňte přiložit záruční list s instrukcemi pro opravu a vše zašlete prodejci, u kterého jste světlo zakoupili. Pojištění, dopravu a poplatky za přepravu prodejci hrají osoba vyžadující servis, po opravě Vám bude světlo zasláno zpět.

## 3 POUŽÍVÁNÍ SVĚTLA



\*4 Po zapnutí světla se automaticky zapne poslední použitý režim svícení.

## Upozornění na nízký stav baterie:

Pokud se vypínač (indikátor) rozsvítí červeně, je zbývající kapacita baterie nižší jak 20%. Proto je potřeba, abyste ji co nejdříve nabili.



Vypínač (indikátor)